

# Inspiron 15

3000 Series

## Quick Start Guide

Stručná úvodní příručka

Gyors üzembe helyezési útmutató

Skrócona instrukcja uruchomienia

Stručná úvodná príručka



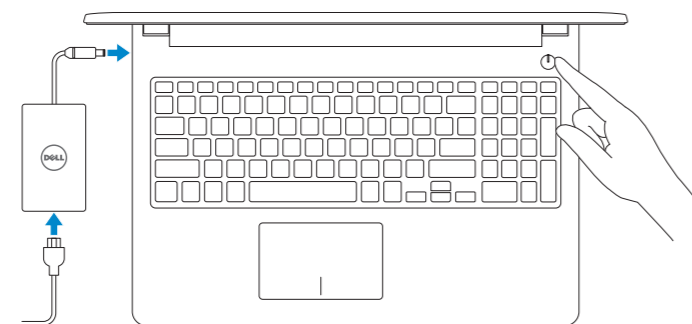
## 1 Connect the power adapter and press the power button

Připojte napájecí adaptér a stiskněte vypínač

Csatlakoztassa a tápadaptert és nyomja meg a bekapcsológombot

Podłącz zasilacz i naciśnij przycisk zasilania

Zapojte napájecí adaptér a stlačte spínač napájania



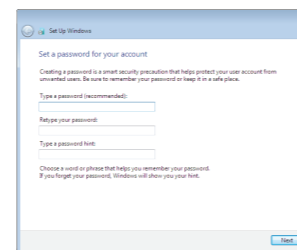
## 2 Finish Windows setup

Dokončete nastavení v systému Windows

Fejezse be a Windows beállítását

Skonfiguruj system Windows

Dokončite inštaláciu systému Windows



### Set up password for Windows

Nastavení hesla pro systém Windows

Jelszó beállítás Windows operációs rendszerhez

Ustaw hasło systemu Windows

Nastavte heslo do systému Windows



### Connect to your network

Připojte se k síti

Kapcsolódjon a hálózathoz

Nawiąż połączenie z siecią

Pripojte sa k sieti

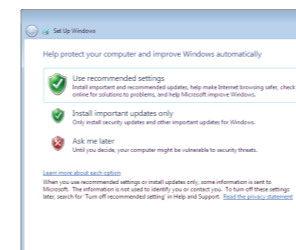
**NOTE:** If you are connecting to a secured wireless network, enter the password for the wireless network access when prompted.

**POZNÁMKA:** Pokud se připojujete k zabezpečené bezdrátové síti, na vyzvání zadejte heslo pro přístup k dané bezdrátové síti.

**MEGJEGYZÉS:** Ha biztonságos vezeték nélküli hálózatra csatlakozik, amikor a rendszer kéri, adja meg a vezeték nélküli hozzáféréshez szükséges jelszót.

**UWAGA:** Jeśli nawiązujesz połączenie z zabezpieczoną siecią bezprzewodową, wpr owadź hasło dostępu do sieci po wyświetleniu monitu.

**POZNÁMKA:** Ak sa pripájate k zabezpečenej bezdrôtovej sieti, na výzvu zadajte heslo prístupu k bezdrôtovej sieti.



### Protect your computer

Ochrana počítače

Védje számítógépét

Zabezpiecz komputer

Chráňte svoj počítač

## For more information

Další informace | További tájékoztatólásd

Aby uzyskać więcej informacji | Další informácie

To learn about the features and advanced options available on your computer, click **Start** → **All Programs** → **Dell Help Documentation**.

Další informace o funkcích a rozšířených možnostech počítače získáte prostřednictvím nabídky **Start** → **Všechny programy** → **Dell Help Documentation**.

A számítógépen rendelkezésre álló funkciókra és speciális opciókra vonatkozó bővebb információért kattintson a **Start** → **Minden program** → **Dell Súgó dokumentáció** lehetőségre.

Aby dowiedzieć się więcej o funkcjach i zaawansowanych opcjach komputera, kliknij kolejno **Start** → **Wszystkie programy** → **Dell Help Documentation**.

Ďalšie informácie o možnostiach svojho počítača nájdete postupom **Štart** → **Všetky programy** → **Dell Help Documentation**.

### Product support and manuals

Podpora a příručky k produktům

Terméktámogatás és kézikönyvek

Pomoc techniczna i podręczniki

Podpora a manuály k produktu

[Dell.com/support](http://Dell.com/support)

[Dell.com/support/manuals](http://Dell.com/support/manuals)

[Dell.com/support/windows](http://Dell.com/support/windows)

### Contact Dell

Kontaktujte spoločnosť Dell | Kapcsolatfelvétel a Dell-lel

Kontakt z firmą Dell | Kontaktujte Dell

[Dell.com/contactdell](http://Dell.com/contactdell)

### Regulatory and safety

Regulace a bezpečnost

Szabályzások és biztonság

Przepisy i bezpieczeństwo

Zákonom vyžadované a bezpečnostné informácie

[Dell.com/regulatory\\_compliance](http://Dell.com/regulatory_compliance)

### Regulatory model

Regulační model | Szabályzó modell

Model | Regulačný model

P47F

### Regulatory type

Regulační typ | Szabályzó típus

Typ | Regulačný typ

P47F001

### Computer model

Model počítače | Számítógép modell

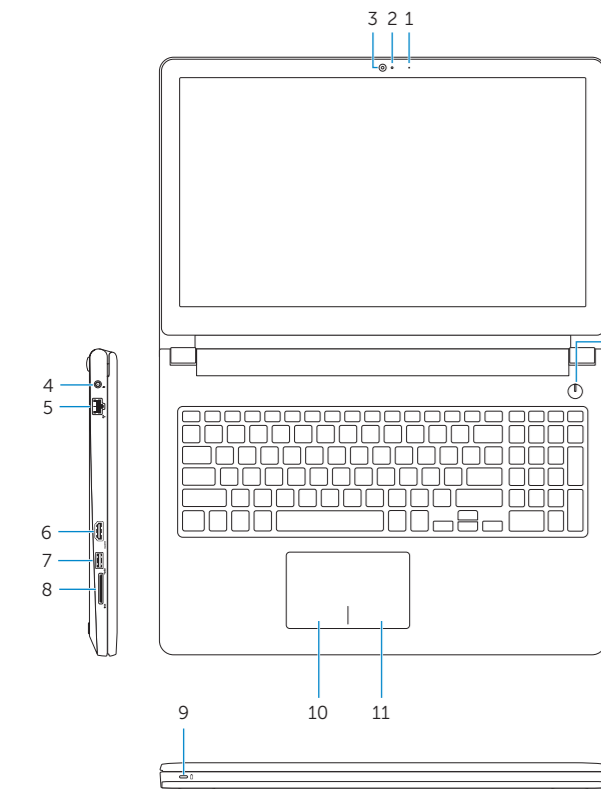
Model komputera | Model počítača

Inspiron 15-3558

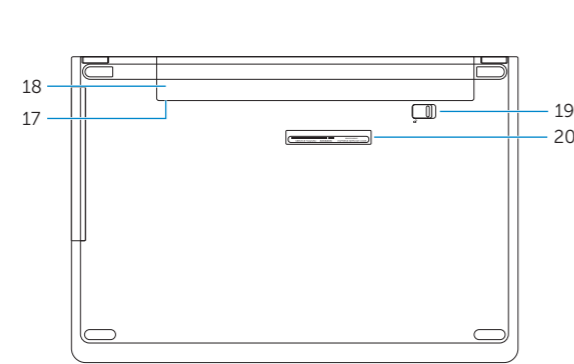


# Features

Funkce | Jellemzők | Funkcje | Vlastnosti



- |   |                                       |
|---|---------------------------------------|
| 1. Microphone   | 11. Right-click area                  |
| 2. Camera-status light  | 12. Headset port                      |
| 3. Camera   | 13. USB 2.0 ports (2)                 |
| 4. Power-adapter port   | 14. Optical drive                     |
| 5. Network port   | 15. Security-cable slot               |
| 6. HDMI port  | 16. Power button                      |
| 7. USB 3.0 port   | 17. Regulatory label (in battery bay) |
| 8. Media-card reader  | 18. Battery                           |
| 9. Power and battery-status light/<br>hard-drive activity light | 19. Battery-release latch             |
| 10. Left-click area   | 20. Service Tag label                 |



- |  |   |
|--|---|
| 1. Mikrofon  | 12. Port pro náhlavní soupravu                                  |
| 2. Indikátor stavu kamery  | 13. Porty USB 2.0 (2)   |
| 3. Kamera  | 14. Optická jednotka  |
| 4. Port napájecího adaptéru  | 15. Slot bezpečnostního kabelu                                  |
| 5. Síťový port   | 16. Vypínač   |
| 6. Port HDMI   | 17. Štítek s informacemi o předpisech<br>(v pozici pro baterii) |
| 7. Port USB 3.0  | 18. Baterie   |
| 8. Čtečka paměťových karet   | 19. Uvolňovací pojistka baterie                                 |
| 9. Kontrolka napájení a stavu baterie/<br>kontrolka činnosti pevného disku | 20. Štítek Service Tag  |
| 10. Oblast levého kliknutí   |   |
| 11. Oblast pravého kliknutí  |   |

- |  |  |
|--|--|
| 1. Mikrofon  | 11. Jobb oldali kattintás terület                  |
| 2. Kamera állapot jelzőfény  | 12. Fejhallgató port                               |
| 3. Kamera  | 13. USB 2.0 portok (2 db)                          |
| 4. Tápadapter port   | 14. Optikai meghajtó                               |
| 5. Hálózati port   | 15. Biztonsági kábel foglalata                     |
| 6. HDMI port   | 16. Bekapcsológomb                                 |
| 7. USB 3.0 port  | 17. Szabályozó címke<br>(az akkumulátor rekeszben) |
| 8. Médiakártya-olvasó  | 18. Akkumulátor                                    |
| 9. Bekapcsolást és akkumulátor<br>állapotot jelző fény/merevlemez-<br>meghajtó aktivitás jelzőfény | 19. Akkumulátor kioldó retesz                      |
| 10. Bal oldali kattintás terület   | 20. Szervizcímke                                   |

- |  |   |
|--|---|
| 1. Mikrofon  | 11. Obszar kliknięcia prawym<br>przyciskiem myszy |
| 2. Lampka stanu kamery   | 12. Gniazdo zestawu słuchawkowego                 |
| 3. Kamera  | 13. Porty USB 2.0 (2)                             |
| 4. Złącze zasilacza  | 14. Napęd dysków optycznych                       |
| 5. Złącze sieciowe   | 15. Gniazdo linki antykradzieżowej                |
| 6. Złącze HDMI   | 16. Przycisk zasilania                            |
| 7. Port USB 3.0  | 17. Etykieta znamionowa<br>(we wnęce akumulatora) |
| 8. Czytnik kart pamięci  | 18. Akumulator                                    |
| 9. Lampka zasilania i stanu<br>akumulatora/lampka aktywności<br>dysku twardego | 19. Zwalniacz zatrzasku akumulatora               |
| 10. Obszar kliknięcia lewym<br>przyciskiem myszy                               | 20. Etykieta ze znacznikiem serwisowym            |

- |   |  |
|---|--|
| 1. Mikrofon   | 11. Oblast kliknutia pravým tlačidlom                    |
| 2. Kontrolka stavu kamery   | 12. Port náhlavnej súpravy                               |
| 3. Kamera   | 13. Porty USB 2.0 (2)                                    |
| 4. Port napájecieho adaptéra  | 14. Optická jednotka                                     |
| 5. Sieťový port   | 15. Otvor pre bezpečnostný kábel                         |
| 6. Port HDMI  | 16. Tlačidlo napájania                                   |
| 7. Port USB 3.0   | 17. Etiketka o súlade s predpismi<br>(na šachte batérie) |
| 8. Čítačka pamäťových kariet  | 18. Batéria  |
| 9. Kontrolka stavu napájania a batérie/<br>kontrolka aktivity pevného disku | 19. Západka na uvoľnenie batérie                         |
| 10. Oblast kliknutia ľavým tlačidlom  | 20. Servisný štítok                                      |

# Shortcut keys

Klávesové zkratky | Billentyűkombinációk

Skróty klawiaturowe | Klávesové skratky

- |            |   |
|------------|---|
| <b>F1</b>  | <b>Mute audio</b><br>Ztlumení zvuku   Hang némítása<br>Wyciszenie dźwięku   Stłmienie zvuku   |
| <b>F2</b>  | <b>Decrease volume</b><br>Snižení hlasitosti   Hangerő csökkentése<br>Zmniejszenie głośności   Zniżenie głośności   |
| <b>F3</b>  | <b>Increase volume</b><br>Zvýšení hlasitosti   Hangerő növelése<br>Zwiększenie głośności   Zwiększenie głośności  |
| <b>F4</b>  | <b>Play previous track/chapter</b><br>Přehrání předchozí skladby/kapitoly<br>Az előző zeneszám/fejezet lejátszása<br>Poprzedni utwór/rozdział<br>Prehrávanie predchádzajúcej stopy/kapitoly |
| <b>F5</b>  | <b>Play/Pause</b><br>Přehrání/pozastavení   Lejátszás/Szünet<br>Odtwarzanie/wstrzymanie   Prehrávanie/pozastavenie  |
| <b>F6</b>  | <b>Play next track/chapter</b><br>Přehrání následující skladby/kapitoly<br>Az következő zeneszám/fejezet lejátszása<br>Następny utwór/rozdział<br>Prehrávanie nasledujúcej stopy/kapitoly   |
| <b>F8</b>  | <b>Switch to external display</b><br>Přepnutí na externí displej   Váltás külső kijelzőre<br>Przetączenie na wyświetlacz zewnętrzny   Prepnutie na externý displej                          |
| <b>F9</b>  | <b>Search</b><br>Hledat   Keresés<br>Wyszukiwanie   Hľadať  |
| <b>F11</b> | <b>Decrease brightness</b><br>Snižení jasu   Fényerő csökkentése<br>Zmniejszenie jasności   Zniżenie jasności   |
| <b>F12</b> | <b>Increase brightness</b><br>Zvýšení jasu   Fényerő növelése<br>Zwiększenie jasności   Zwiększenie jasności  |

- |                        |   |
|------------------------|---|
| <b>Fn</b> + <b>Esc</b> | <b>Toggle Fn-key lock</b><br>Přepnutí zámku klávesy Fn<br>Fn-gomb zár ki-/bekapcsolása<br>Przetączenie klawisza Fn<br>Prepinanie zamknutia klávesu Fn |
|------------------------|---|

- |                           |  |
|---------------------------|--|
| <b>Fn</b> + <b>PrtScr</b> | <b>Turn off/on wireless</b><br>Zapnutí/vypnutí bezdrátového připojení<br>Vezeték nélküli funkció ki- vagy bekapcsolása<br>Włączenie/wyłączenie sieci bezprzewodowej<br>Vypnutie/zapnutie bezdrótowej komunikácie |
|---------------------------|--|

- |                           |   |
|---------------------------|---|
| <b>Fn</b> + <b>Insert</b> | <b>Sleep</b><br>Režim spánku   Alvás<br>Uśpienie   Spánok |
|---------------------------|---|

- |                      |   |
|----------------------|---|
| <b>Fn</b> + <b>H</b> | <b>Toggle between power and battery-status light/<br/>hard-drive activity light</b><br>Přepnutí mezi kontrolkou stavu napájení a baterie/<br>kontrolkou činnosti pevného disku<br>Váltás a bekapcsolást és akkumulátor állapotot/<br>merevlemez-meghajtó aktivitást jelző fény között<br>Przetączenie lampki zasilania i stanu akumulatora/<br>lampki aktywności dysku twardego<br>Prepinanie medzi kontrolkou stavu napájania<br>a batérie/kontrolkou aktivity pevného disku |
|----------------------|---|

**NOTE:** For more information, see [Specifications at Dell.com/support](https://www.dell.com/support).

**POZNÁMKA:** Další informace naleznete na stránce *Technické údaje* na webu [Dell.com/support](https://www.dell.com/support).

**MEGJEGYZÉS:** További információkért lásd a *Specifikációkat* a [Dell.com/support](https://www.dell.com/support) oldalon.

**UWAGA:** Aby uzyskać więcej informacji, zobacz *Dane techniczne* na stronie [Dell.com/support](https://www.dell.com/support).

**POZNÁMKA:** Další informace najdete v části *Technické údaje* na adrese [Dell.com/support](https://www.dell.com/support).